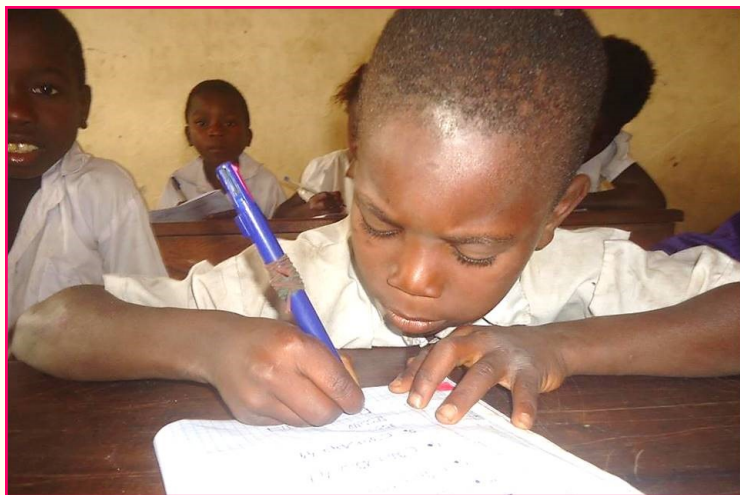




# HUMANA PEOPLE TO PEOPLE CONGO (HPP-Congo)

## Déclaration des capacités de Humana People to People Congo dans la mise en œuvre des projets relatifs à l'Éducation



L'enseignement primaire en RDC fait face à plusieurs défis parmi lesquels le manque d'infrastructures scolaires et d'enseignants qualifiés. On estime que 3,5 millions d'enfants âgés de 6 à 11 ans ne sont pas à l'école (EADE, 2012). Le rapport de l'UNICEF du 1er mars 2013 montre que le nombre d'enfants en dehors du système scolaire dans les zones rurales est trois fois plus élevé que dans les zones urbaines. À l'heure actuelle, seulement 68,5% des enseignants du primaire ont un diplôme d'état.

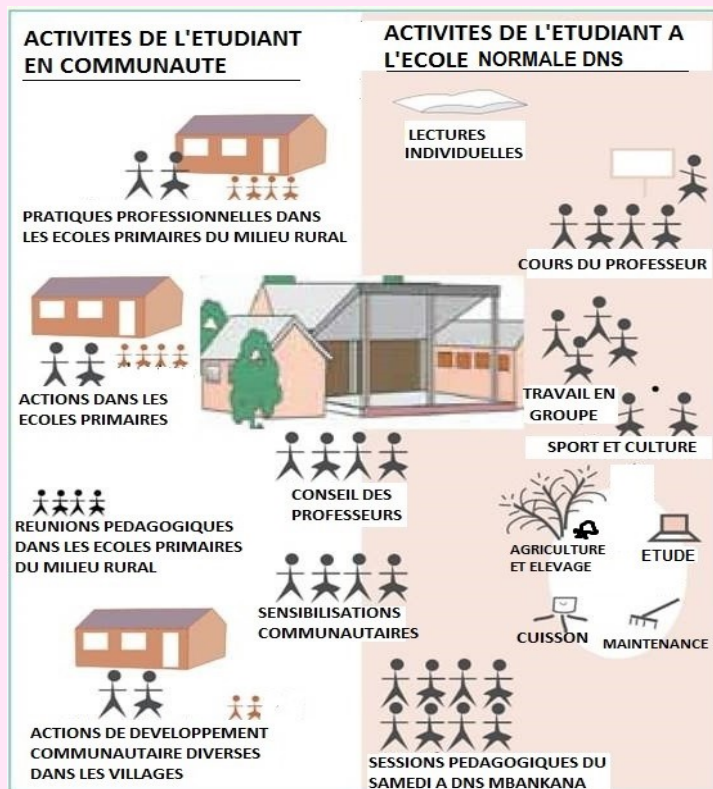
En décembre 2009, un accord tripartite a été signé entre le gouvernement de la RDC par le biais du Ministère de l'enseignement primaire, secondaire et professionnel, de Humana People to People Congo et de la «Fédération des associations nationales liées au Mouvement international Humana People to People» pour les Fonds de mobilisation Pour la construction et l'exploitation de 54 écoles de formation des enseignants dans les 27 provinces éducatives du pays pour améliorer l'éducation de base.

L'éducation est un champ de bataille pour HPP-Congo, à part la formation des enseignants du primaire pour les zones rurales, les jardins d'enfants, l'alphabétisation des adultes et la formation professionnelle pour les jeunes sont des domaines où il concentre son intervention.



### L'ÉCOLE NORMALE DNS MBANKANA

Le dessin ci-dessous décrit brièvement ce qui constitue la formation de l'enseignant au DNS.



En guise de réalisations jusqu'à présent,

- L'école de formation des premiers enseignants connue sous le nom de DNS Mbankana a ouvert ses portes en avril 2012.
- 143 enseignants des 4 premières promotions de la DNS Mbankana sont déjà sur le terrain.
- 50 étudiants des promotions 5 et 6 sont actuellement en formation.



## La formation en métiers



Afin d'arrimer la formation à l'emploi et l'adapter aux réalités locales, en HPP-Congo avait lancé en 2009 la formation professionnelle de la jeunesse. Etalée sur une durée maximale d'un an, cette formation permet d'acquérir des compétences permettant aux jeunes de s'auto-employer ou de faciliter leur intégration sociale et professionnelle.

Grâce à la formation professionnelle, HPP-Congo contribue à l'autonomisation des femmes, car leur participation à la vie économique et l'augmentation de leur pouvoir sont essentiels pour renforcer leurs droits et leur permettre d'avoir une influence dans leur communauté.

A ce jour, plus de 1500 jeunes ont été formés à la coupe et couture, à la coiffure, à la pâtisserie, à la peinture, à la mécanique, à la menuiserie, à la maçonnerie et à l'électricité.



## L'école maternelle

Destiné aux enfants de 4 et 5 ans, les écoles maternelles créées par HPP-Congo initient les enfants aux différents fondamentaux tels: l'univers de l'écriture, des nombres et d'autres domaines d'apprentissage comme la perception, le sentir, l'imagination, la création, le perfectionnement de la langue, sans oublier les jeux.



## L'alphabétisation



En RDC, 18 millions de personnes sont analphabètes, sur une population estimée à plus de 77 millions. L'alphabétisation est l'une des priorités de l'HPP-Congo parce que la majorité des personnes que nous servons dans la communauté sont analphabètes.

Une grande partie de ces analphabètes sont les jeunes qui ont l'intention d'apprendre l'une des formations que nous donnons. Plus de 2070 personnes ont appris à lire, écrire et compter grâce à notre soutien depuis 2006 et une centaine est en cours de formation.

### Contexte organisationnel.

Humana People to People Congo (HPP-Congo) est une organisation congolaise à but non lucratif localement enregistrée (2006) qui mène actuellement des projets dans les provinces de Sud Ubangi, Haut-Katanga, Tanganyika, Kongo-Central, Mai-Ndombe et Kinshasa. HPP-Congo emploie 186 employés à plein temps, bénéficie du soutien de 600 bénévoles et bénéficie à plus de 300 000 personnes par an.

HPP-Congo travaille en étroite collaboration avec le gouvernement et a reçu des fonds de: l'USAID, la Banque Mondiale, le Ministère de l'agriculture, le Ministère de la planification, l'Union Européenne, l'UNICEF, du PNUD, du FNUAP, WWF, l'AEICD, KOICA, la CTB, l'AFD via Médecins du Monde, Chevron, FINCA, l'OSISA, ambassades étrangères, entreprises locales et étrangères, et autres.

## Humana People to People Congo (HPP-Congo)

31 Avenue Katako Kombe II, Q/Joli Parc, C/Ngaliema, Kinshasa, République Démocratique du Congo  
Tel: 00243 81 16 15 225 - Email: B.S@hpp-congo.org - www.hpp-congo.org